

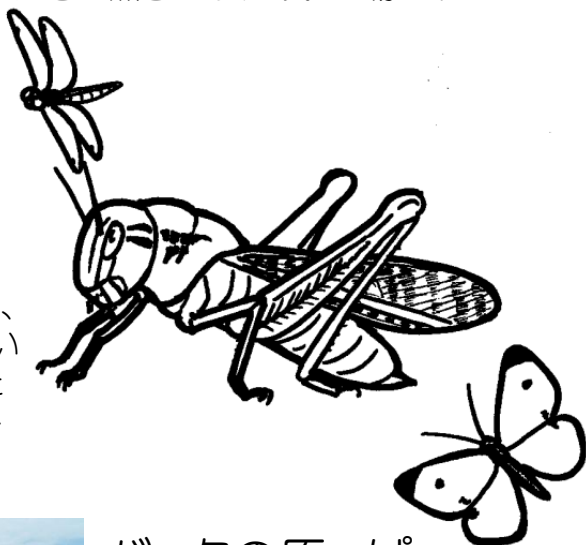
浜寺公園自然の会 入会案内

浜寺公園にこども達と自然とのふれあいの場を！



観察会

年6回ほど、バッタやチョウ、海浜生物など浜寺公園のいろいろな生き物を観察したり遊んだり、工作をしたりします。



バッタの原っぱ

7種類のバッタがすみ、自然観察の場を使うほか、学校の環境学習などにも使っていただいています。

調査

バッタや昆虫調査、海浜生物、セミのぬけがらなど浜寺公園の生き物たちのくらしを調べ、みなさんに紹介します。



求む！ボランティア

自然かんさつのお手伝い、調査、バッタの原っぱの草刈りなどいろいろな活動を続けていくために協力して下さる方を求めています。

■入会するには

- 会費 年1000円(4月～翌年3月まで、保険代込、10月以降入会は割引)すべての行事に無料で参加できます。(材料費等が必要な場合があります。)
- 家族会員 同居の家族は家族会員として登録できます。ひとり300円
- 会の行事の案内は基本的にメールで行います。メールの登録をお願いします。
- ★ML会員 行事の案内などをメールでお送りするサービスです。加入は無料ですが、行事の参加費などは別途必要です。

問合せ

- ・ホームページ <https://sites.google.com/site/hamaderasizen/>
- ・メールアドレス hamaderantr@yahoo.co.jp
- ・本多俊之 〒593-8301 堺市西区上野芝町7-16-5-506
- ・梶川春樹 〒592-8349 堺市西区浜寺諏訪森町東2丁148

浜寺公園自然の会 入会申込書	
どちらかに○	正会員 ・ ML会員
氏名	大人・保護者・学生()
住所	〒
電話	
メールアドレス	連絡にはメーリングリストを使用します、登録お願いします。 @
家族会員	大人 ・ 学生()
	大人 ・ 学生()
	大人 ・ 学生()