



# 山田池公園

## YAMADAIKE PARK



### 交通機関

- 京阪本線：枚方市駅北口から 京阪バス出屋敷下車東へ200m
- JR学研都市線：長尾駅から 京阪バス出屋敷下車東へ200m
- JR学研都市線：藤阪駅から北西へ徒歩15分(約1Km)

### 公園利用のおねがい

- 自動車で来園の方は、必ず駐車場をご利用ください。
- 公園の施設は大切にしましょう。
- 紙くず、弁当からなどは持ち帰りましょう。
- 草花や木、鳥や魚も生きています。折ったり、傷つけたりしないで大切にしましょう。
- 他の来園者に危害を及ぼす恐れのある行為はしないでください。
- たき火をしたり危険物を持ち込まないでください。
- 許可なく物品の販売や配布、その他売買を行うため出店することや広告の掲示などはできません。
- 公園内で禁止されていることをしたり、公園管理事務所の指示に従っていただかない場合は大阪府都市公園条例によって罰せられます。



公園管理事務所にて車イスの借出を行っています。

### お問い合わせ

(財)大阪府公園協会・山田池公園管理事務所  
TEL:072-851-4761



山田池公園

〒573-0167 枚方市山田池公園1番1号  
<http://www.osaka-park.or.jp/yamadaike/index.html>

2006年4月

このパンフレットは、20,000部作成し、1部あたり単価14.70円です。  
R100再生紙を使用しています。

### バーベキュー 広場

ご家族やお友達と一緒に。  
楽しく憩えるレクリエーション広場



### 南エリア

空いっぱい  
緑が広がる空間

### 芝生の丘

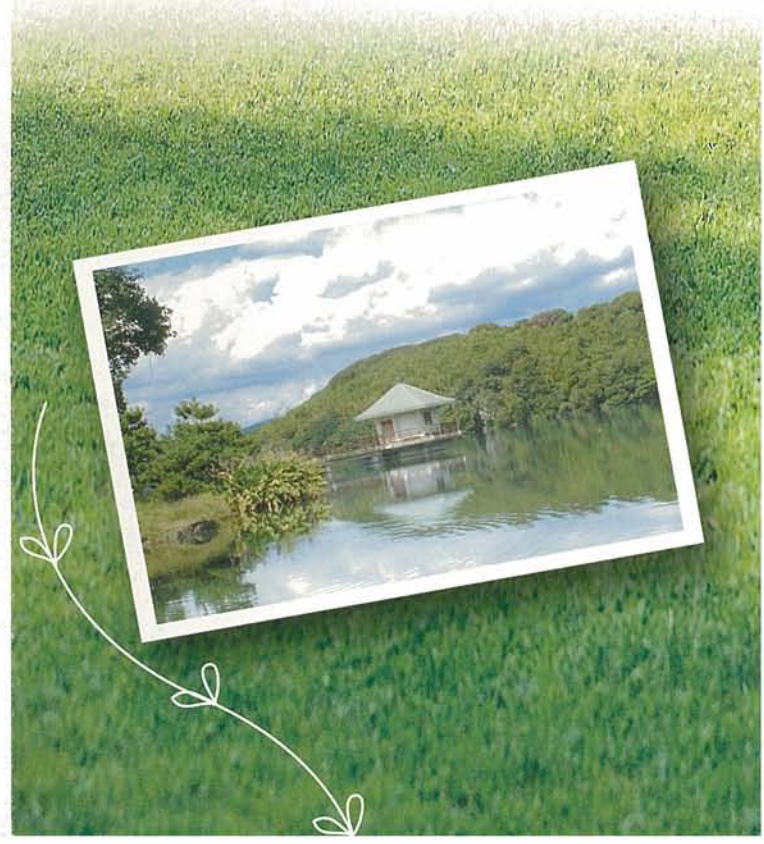
広大な空間。頂上から  
楽しめる、360度の  
パノラマビュー。

### 流れ

子どもたちが水遊びの  
できるゆるやかな流れ。

### クィーンズ ランド ガーデン

府民とつくる  
魅力あふれる  
フロリスケープ  
(花の景色)



自然がきらめく！  
こころ潤う都市のオアシス。



山田池公園は枚方市のほぼ中央にある、豊かな自然を活かした公園です。水生花園をはじめ花を存分に楽しめるスポットが所々に点在し、美しい花の一群に目を奪われそう。また、大きく広がる山田池には、ゆったりとした時間が静に流れています。

その周りに茂る樹々や竹林は、訪れた小鳥やそよ風に揺られ優しい音を奏でます。家族やお友達と心ゆくまでお過ごしください。

Yamadaike Park

## 四季折々の表情が楽しめる憩いの空間

花と緑があふれる空間で心と体をおもいきりリフレッシュさせてみませんか。



水辺広場

山田池に面した水辺広場では、お天気の良い日にお弁当を食べたり、のんびりと昼寝などが楽しめます。



クィーンズランド庭園

国際花と緑の博覧会に出展され、クィーンズランド州と大阪府の友好を願って移設されました。珍しいオーストラリアの植物が楽しめます。



展望広場

大きな山田池をぐるりと一望できる展望広場。四季折々の美しさと澄みきったおいしい空気が満喫できます。



水生花園

可憐な花が一面に楽しめる花しょうぶ園をはじめ、あじさい園やスイレン池があり、色とりどりの水辺の花が咲きそります。



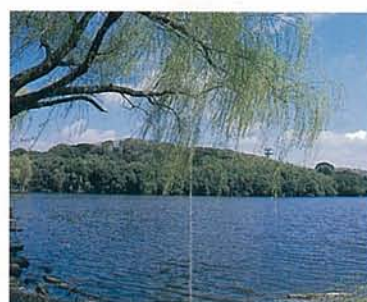
観月堤

枚方八景のひとつに数えられているほど景観が美しい山田池。観月堤は、そんな山田池をゆっくり鑑賞できるようにつくられました。



もみじ谷

浅瀬の溪流でえは水あそびができ、山から里へと流れに沿った景観のうつり変わりが楽しめます。秋には真紅な紅葉につつまれます。



春日山

豊かな森は竹林や常緑広葉樹。たくさんの野鳥が生息してバードサンクチュアリーになっています。



花木園

春はウメ、スモモ、ツツジ、夏はサルスベリとゆるやかな斜面を四季折々の花木が彩ります。芳香木も各所にあり、様々な景観と共に香りも楽しめます。

# 山田池公園マップ

## 水辺に四季折々の彩りが映える

ここでは、すべての自然が息づく憩いの場所です。花の可憐な美しさや水のしっとりした落ちつき、緑のやさしさ、そして人のリラックスした表情。沢山の主役がそれぞれの魅力を演じています。



### 山田池公園の主な開花カレンダー

3月	4月	5月	6月	7月	8月	9月	10月	11月	12月	1月	2月	
ユキヤナギ	ベニスモモ・サクラ	アカシア	ツツジ	ハナミズキ	カキツバタ	ハナショウブ	スイレン	アジサイ	ヘメロカリス	サルズベリ	ハス	ハギ
												ヒガンバナ
												紅葉
												サザンカ
												ウメ
												ツバキ



**山田池**  
枚方八景のひとつに数えられる山田池は、およそ1200年前の築造といわれています。はじめは、灌漑用の貴重なため池でしたが、公園として利用するため、池の護岸改修や溪流の造成を行い、今では人々が集う憩う池として親しまれています。



アオバト

## 春 Spring



ほかほか陽気の中、まぶしい程の新緑と小鳥のさえずりを楽しみながら、春のお散歩。花木園では、ベニスモモをはじめ、色とりどりの花々が咲きそろいます。



## 夏 Summer



初夏になると、水生花園（花しょうぶ園・スイレン池・あじさい園）は、涼しげな水辺の花々に彩られます。夏の山田池には、ハスが咲き、サギが悠々と空を舞います。



## 秋 Autumn



ため息がでるほど、美しい紅葉に染まる園内。ドングリや虫の声との出会いもあり、自然観察をしながら静かな秋が楽しめます。



## 冬 Winter



カモをはじめ、数多く水鳥が集う山田池。バードウォッチングをしながら、冬木立の中の散歩にかけませんか。花木園の梅林も、香りいっぱいに咲きそろいます。

