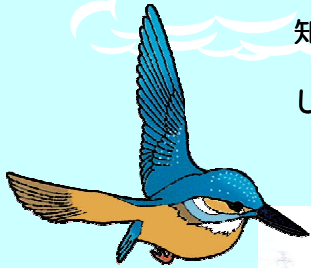


第1回

山田池公園検定のご案内


山田池公園では、より多くの方に公園の存在を知っていただき、さらに公園についての知識を深め、愛着をもっていただくための「山田池公園検定」を実施することとしました。我こそ「山田池公園博士」という方、もっと詳しく山田池公園を知りたい方、力試しをしたい方、ふるって検定にご参加ください。

先着 50名



＜会場：パークセンター＞
・公園南地区
・コテージガーデンの東側
・南駐車場北側



 **開催日時**：平成23年**3月26日（土）**

講習会：午前 10:30～12:00 検定：午後 1:00～2:00

※検定受検者は講習会を受ける必要があります。

 **開催場所**：山田池公園パークセンター

〒573-0168 枚方市山田池公園南町 758 番地

* JR 学研都市線藤阪駅より北西に約 1.6km 徒歩 25 分

* 京阪枚方市駅または JR 長尾駅より京阪バス「出屋敷」バス停下車から約 1km 徒歩 15 分

 **申し込み方法**

期 間：**3月6日（日）～18日（金）** 必着！（受付は先着順）

方 法：申込書にて山田池公園管理事務所またはパークセンターまで、持参または FAX で

お申し込み下さい（FAX 番号：072-851-4762）。受付時間は午前 9 時～午後 5 時。


申込書は、公園管理事務所、パークセンターで受け取っていただくか、

下記問い合わせ先までご連絡いただければ、FAX で送付いたします。

また、公園ホームページよりダウンロードもできます。

検定料：無 料

＜※対象は高校生以上＞

 **お申し込み・問い合わせ先**：

山田池公園指定管理者 **ハートフル山田池 山田池公園管理事務所**

電話番号：072-851-4761 FAX 番号：072-851-4762

ホームページ：<http://www.osaka-park.or.jp/hokubu/yamada/main.html>

